

はこぶね便の作業は福祉作業所に依頼しています
今回は2月28日 発行予定

はこぶね便 Mail

料金後納

ゆうメール

【差出人/還付先】
DMSOLUTIONS
Co., Ltd.
〒192-0064 東京都
八王子市田町1-5

クリスチャンのついでがゆは力になる!



11月号のラインアップ (全国版)

株式会社坂井養蜂場

奥利根の自然より蜜蜂たちが集めた
黄金の一滴一滴

シオンの里

～ここは我が住まい～

生きる喜びを最期まで
サ高住&有料老人ホーム

障害年金専門の 社会保険労務士 富所

教会員対象 富所正史がわかりやすく解説
「障害年金」の動画

株式会社ライフワークス

聖書目線の
ビジネスパーソンのクリスマスのご案内

JSL Bible (日本手話訳聖書)

ろう者が手話で
御言葉に触れることの大切さとは?

コンサイスバイブル

はじめて聖書を読む方に! 伝道用アプリ

アメリカで語学留学 AELIで広がる未来

英語をただの憧れで終わらせない
新しい一歩を踏み出そう

早大YMCA 学生自治寮信愛学舎

寮生活を作り上げていく
濃く学ぶ4年間がここにはある

お茶のティーズハレルヤ

優しいお茶で心を満たす



教会HP制作 BREADFISH

2010年から続く
教会専門ホームページ制作サービス

心のごはんに、BBN聖書放送

毎日無料放送!
12月はクリスマス賛美をお楽しみに♪

日本キリスト教教育センター

公共神学シンポジウム:
公共性、成人教育、子ども

リバイバルミッション

朗報! 席上献金で開催できる伝道集会
Go to ミッション

(エリア限定版)

※エリア限定チラシのため
地域により同封されていない可能性があります
ご覧になりたい方は電子版をご確認ください

<https://hakobunebin.com/archive/>

やすらぎの介護 シャローム

全館にチャプレン在籍
礼拝ができる老人ホーム

九州ケズィック・コンベンション

みことば浸り、恵みに浸り、温泉に浸る。

オイコスリフォーム

教会・家のリフォームのことなら!



この表紙の裏面にクリスチャン求人情報掲載中

Eマガジンで限定コンテンツ配信中!

発送元・お問い合わせ先: はこぶね便事務局 (有限会社トップ・スペース) 野澤大志ブランドン選手の
信仰生活最新レポート **NTB TODAY** ▶▶

〒192-0045 東京都八王子市大和田町5-7-37 草間ビル1101 ☎ 042-660-0701 ✉ info@hakobunebin.com <http://eepurl.com/isDSus>



「愛」と「希望」を 世界に届ける仕事

社員 募集

オペレーション・ブlessing・ジャパンは、イエス・キリストの精神に基づき、国内外において深刻な状況下で苦しんでいる人たちに救いの手を差し伸べるため支援活動を行っています。

苦難の連鎖を断ち切り、愛と希望を届ける—それが私たちの使命です。

災害支援

生活困窮支援

こころの支援

子ども支援

募集職種

- ソーシャルアクションプログラム担当者 (東京、仙台、名古屋)
- フードバンク運営スタッフ (仙台)
- 事務局スタッフ (仙台)
- マーケティングマネージャー (東京)
- 広報スタッフ (東京・全国リモート可)
- 映像制作スタッフ (東京)
- コミュニティ支援担当 (福島・南相馬)

月給20万円～40万円

(経験、資格、職務による)
各種社会保険完備

OPERATION BLESSING
国際NGO オペレーション・ブlessing・ジャパン
E-mail: hire@objapan.org



<https://objapan.org/recruit/>

日本の真ん中、群馬県渋川市で、
一緒に働きませんか？

職員募集 介護士・看護師

社宅の用意もあります！

シオンの里の理念

ここは我が住まい
～生きる喜びを最期まで～

キリストの愛を奏で、
温かなホームを目指しています。



<https://shionosato.jp/recruit/>

心優しく、住まいを共にする
家族のような存在になれる方、大歓迎！

お問い合わせ 090-3532-7233 (担当:高田)

葬儀から福音宣教へ！スタッフ大募集！！



【応募資格・条件】

要普通免許、業界未経験者も大歓迎！
40歳まで(長期キャリア形成を図るため)
接客・営業や福祉業界の経験者も歓迎！

【職種】※正社員・パートタイムも可
セレモニースタッフ・事務スタッフ同時募集！

キリスト教専門葬儀社
株式会社ライフワークス 0120-370-392
Mail: info@life-works.co.jp
鎌倉メインオフィス 〒248-0016 神奈川県鎌倉市長谷1-1-42
東京オフィス 〒134-0088 東京都江戸川区西葛西1-11-27 1F-7
大阪オフィス 〒560-0052 大阪府豊中市春日町5-3-15 1F-B
京都オフィス 〒612-8331 京都府京都市伏見区新堀町855 1F

ベアホープの
ビジョン活動内容に
賛同してくださる方、是非！

特別養子縁組 あっせん事業

フルタイムスタッフ募集



I HAVE LOVED YOU
WITH AN EVERLASTING LOVE



必須条件

社会人経験のある方

職種

- ケースワーカー
社会福祉士・公認心理師・助産師・
保健師のいずれかの方で全国出張が
可能な方
- ケースワーク事務
書類作成・電話対応・ケースワーカー
のバックアップ業務全般
Word/Excel/PowerPoint等PC作
業ができる方

働き方

- フレックスタイム制コアタイムあり
- 有給は半日単位、
時間単位(1年間に3日間)可
- 年間休日125日
原則土日祝日休み(振替あり)
- 社会保険完備・中退共(要件あり)
- 引越補助(要件あり)

詳細は、採用担当まで
お気軽にご連絡ください。

✉ office@barehope.org
☎ 042-420-6625

非営利型法人 第2種社会福祉事業
養子縁組あっせん許可番号(3福保子育第2406号)

一般社団法人ベアホープ

〒203-0014
東京都東久留米市東本町
3-17和合ビル2階

<https://barehope.org/>



クリスチャンメイドのギフトカタログ

たらんと

大切なあの人へ、心に残る逸品を。



クリスチャンのものづくりの証しを一緒に



冊子型



封筒型



カード型



冊子型の中面を
QRコードから
ご覧いただけます

作り手の証が詰まった
冊子型

引出物 / 内祝い / 返礼品 / 出産祝い / クリスマス / 誕生日プレゼント / 受洗祝い など

さまざまなシーンで・・・

ギフトカタログのしくみ



①大切なひとに贈る



②貰ったひとが選ぶ



③注文する



④届く

お求めはオンラインショップから
<https://gifttalent.com>



Web サイト
QR コード

又は FAX 注文表

(下記注文表記載の上 FAX 番号へお送りください) - FAX:042-660-0702

オリーブコース



冊子型 オリーブコース
¥6,840 (税込・送料込)

個

冊子型 オリーブ plus コース
2つお選びいただけます
¥12,980 (税込・送料込)

個



カード型 オリーブコース
¥6,840 (税込・送料込)

個



カード型 オリーブ plus コース
2つお選びいただけます
¥12,980 (税込・送料込)

個

はとコース



封筒型 はとコース
¥3,870 (税込・送料込)

個



カード型 はとコース
¥3,870 (税込・送料込)

個

冊子型

雑誌のようにページをめくりながら好きな商品カタログから選べます。

カード型

専用のお申込みサイトから簡単にウェブ注文できます。携帯にも便利な名刺サイズ。

封筒型

商品カードを一枚ずつご覧になって好きな商品をお選び頂けます。御言葉入り。

ご注文者情報

お名前 (必須) :

TEL (必須) :

e-Mail (必須) :

〒

ご住所 (必須) :

FAX :

お届け先

代理発送ご希望の場合お届け先の情報を下記に記入ください

ご注文者

お名前 :

TEL :

代理発送 (1ヶ所)

〒

ご住所 :

代理発送 (複数ヶ所)*1

弔事用、慶事用ご希望の場合は下記チェック

弔事用

慶事用

同封物あり*1



代理発送、
同封物の
受付可能

*1「代理発送 (複数ヶ所)」、「同封物あり」
のチェックを入れた方へ
担当者よりご連絡いたします。

はこぶね便事務局 ギフトカタログたらんと係
〒192-0045 東京都八王子市大和田町 5-7-37-101
Tel.042-660-0701 / Fax.042-660-0702
E-mail: info@hakobunebin.com
<https://hakobunebin.com>



はこぶね便

奥利根

坂井の

はちみつ



太陽と大自然に育まれた
花々の香りをそのままに：
坂井のはちみつは、
美しい自然より
ミツバチたちが集めた
黄金の一滴一滴を
一切の添加物を
使用せず瓶詰めした
純度100%のはちみつです。
その素朴な味わいは、
きつとご満足いただけるかと存じます。



国産 特撰アカシア蜂蜜 **おすすめ**

今や貴重となった国産のアカシア蜂蜜です。くせがなく、どなたにも喜ばれる優しい味です。
500g…2,160円(税込) / 1000g…3,996円(税込)

無添加

自然が育んだ、花の香りと蜜本来の
美味しさをそのままに。
一切の添加物を使わず、とれたての
蜂蜜をあなたの食卓へ。

直販価格

養蜂家から直接あなたの手に。
新鮮な蜂蜜を、中間業者を通さずに、
だからこそ特別価格でご提供。
この上ない美味しさを手軽に。

種類豊富

種類豊富な蜂蜜は、贈り物にもぴったり。
大切な方への贈答品として、
きっと喜ばれます。
ご自身の好みに合わせて、
様々な蜂蜜をお楽しみください。

坂井養蜂場

私も坂井養蜂場は、群馬は奥利根の風光明媚な大自然
に囲まれたこの地に於いて、昭和22年先々代社長、坂井鉄男
により創業以来、一貫してはちみつ製品の生産、販売に携わり、
現在に至っています。添加物を一切使用しないはちみつ製
品の安全性と有用性が認められ、農林省流通局長賞、関東農
政局長賞、群馬県知事賞、群馬県特産協会会長賞などの受賞
の栄に浴し、群馬県推奨優良品として、県内各有名デパート等
でも當場製品をお取り扱いいただいております。



〒378-0056 群馬県沼田市高橋場町1885-10

「はこぶね便を見た」と
お伝えいただくか、
裏面のFAX用紙でご注文の方には
『蜂蜜飴』1袋プレゼント

お申し込み

☎0278-24-4134 (坂井養蜂場)

公式サイトは
こちらから▶



FAX注文は
裏面へ

坂井養蜂場

はこぶね便専用

この用紙でご注文の方には、もれなく『蜂蜜飴』1袋プレゼント



FAXご注文書

FAX
送信先

0278-24-4135

ご注文商品

カテゴリー	商品名	金額(税込)	数量	カテゴリー	商品名	金額(税込)	数量
国産蜂蜜	アカシア蜂蜜 1000g	3,996円		希少蜂蜜	マヌカハニー 5+ 250g	3,780円	
	アカシア蜂蜜 500g	2,160円			マヌカハニー 10+ 250g	5,400円	
	アカシア蜂蜜 250g	1,296円			マヌカハニー 15+ 250g	7,560円	
	アカシア蜂蜜 400g	1,944円		蜂蜜漬け	レモンはちみつ 160g	864円	
	アカシア蜂蜜 450g	2,052円			レモンはちみつ 400g	1,512円	
	アカシア蜂蜜 450g ハニーディスペンサー容器	2,160円			ハニーナッツ 160g	1,296円	
	アカシア蜂蜜 1.2kg広口	4,644円			生姜はちみつ 160g	864円	
	アカシア蜂蜜 2.4kg 広口	8,316円			生姜はちみつ 400g	1,512円	
	アカシア蜂蜜 2.4kg 1升瓶	8,316円			柚子はちみつ 160g	864円	
	アカシア蜂蜜 2.4kg パック	8,100円		健康食品	柚子はちみつ 400g	1,512円	
	百花蜂蜜(国産)250g	972円			プロポリフレッシュ	4,320円	
	百花蜂蜜(国産)2.4kg パック	6,156円			生ローヤルゼリー台湾産100g	8,100円	
	百花蜂蜜(国産)1kg	2,916円			プロポリスエキス 30cc	7,020円	
	百花蜂蜜(国産)500g	1,620円			ブラジル産アレクリン		
	百花蜂蜜(国産)400g	1,350円			生ローヤルゼリー 30g 台湾産	2,700円	
	百花蜂蜜(国産)1.2kg	3,456円			ローヤルゼリー粒 100粒入	2,916円	
	百花蜂蜜(国産)2.4kg 1升瓶	6,372円			プロポリスエキス 30cc ブラジル産	6,480円	
	百花蜂蜜(国産)2.4kg 広口	6,372円		蜂の子カプセル 90粒入	5,400円		
	レンゲ蜂蜜250g	1,512円		蜂蜜酒	坂井の蜂蜜酒 250ml	1,320円	
	レンゲ蜂蜜400g	2,160円			坂井の蜂蜜酒 720ml	3,850円	
	レンゲ蜂蜜500g	2,538円		ギフト	奥利根坂井の蜂蜜ギフト 金澤翔子ラベル	5,400円	
	さくらんぼはちみつ 250g	1,512円			アカシア蜂蜜 1kg化粧箱入	4,374円	
	さくらはちみつ 250g	1,512円			はちみつ漬けバラエティセット	3,240円	
	キハダ蜂蜜500g	2,160円			奥利根坂井の蜂蜜ギフト アカシア蜂蜜450g2本入	4,860円	
	キハダ蜂蜜250g	1,296円			奥利根坂井の蜂蜜ギフト 250gセット	3,780円	
	とち蜂蜜250g	1,512円			奥利根坂井の蜂蜜ギフト 500g3本セット	6,156円	
	とち蜂蜜500g	2,538円		蜂蜜飴	坂井の蜂蜜飴	270円	
	りんご蜂蜜250g	1,512円			蜜蝋キャンドル クマ	1,100円	
	くり蜂蜜 250g	1,296円			蜜蝋キャンドル マツボックリ	1,100円	
	みかん蜂蜜 250g	1,512円			蜜蝋キャンドル ツリー	1,100円	
そば蜂蜜 250g	1,296円		合計個数 個 合計金額 円				
はぜ蜂蜜 250g	1,296円						
日本蜜蜂の蜂蜜 150g	2,700円						
世界の蜂蜜	アカシア蜂蜜1kg フランス産	3,240円					
	アカシア蜂蜜500g フランス産	1,728円					

お支払い方法

銀行振込 郵便振替 現金書留 代金引換

ご依頼主様	お名前	
	電話番号	— —
	住所	〒

お届け先	お名前	
	電話番号	— —
	住所	〒

ご入居者募集

シオンの里へようこそ!

ベテスダホーム白井城

サービス付き高齢者向け住宅



ナーシングホーム白井城

介護付き有料老人ホーム



共に住む里づくり

生きる喜びを最期まで。キリストの愛を奏でるホーム。

最期の時まで、一緒に主を礼拝しましょう!

ここにあなたの住まいがあります。

主はシオンを選び、それをご自分の住みかとして望まれた。

「これはとこしえに、わたしの安息の場所、

ここにわたしは住もう。」

詩篇132篇13-14節

ご入居についてのお申し込み・お問い合わせは

 シオンの里

TEL. **0279-25-3040**

担当: 齊藤 受付: 9:00~17:00(日曜休み)

E-mail: info@shionnosato.jp



CAMPAIGN
キャンペーン

お申し込み時に
「はこぶね便を見た」と
申し出てくださいと、
3万円キャッシュバック!

※公式サイトからのお申し込みに限ります



GREETINGS

ご挨拶



代表
齋藤 亜喜子

シオンの里では、「ここは我が住まい」という理念のもと、共に生きる温かな居場所を提供しています。日本の真ん中、群馬県渋川市（へその町）とも呼ばれる場所で、神の国を感じながら、共に祈り共に支え合う共同生活が営まれています。

施設内には専用のチャペルがあり、毎週、ご入居者様とスタッフが、一緒に礼拝を捧げています。また、音楽と共に身体を動かす「大人のリトミック」と命名された賛美の時間を毎週3回持っています。賛美のリズムに合わせて、心と体を解放することで、生き生きとした喜びに満たされます。

シオンの里を訪れる多くの方が、「ここには天につながるヤコブの梯子があり、主の恵みが注がれている」と言ってくださいます。接点のない方々から、同じ言葉が寄せられていることに大きな励ましと祝福を感じています。

ぜひ一度お出かけください！お会いできる日を、楽しみにしています。



見学にいらっしゃいませんか?!

見学申し込み

JR 渋川駅到着・お迎え

シオンの里見学

お祈り

観光もしくは帰路へ

おすすめポイント

- 最期の時まで心安らかに礼拝を
— 人生の最期まで信仰を大切にできる環境です。
- 2名のチャプレン
— 信仰と心のサポートを提供するチャプレンがいます。
- 美味しいお食事
— 研究し尽くされた損保ケアのメニューを提供し、刺身など季節の味も楽しめます。
- 週3回の賛美とダンス「大人のリトミック」
— 歌と体の動きで心身をリフレッシュ。
- 雄大な自然に囲まれた環境
— 赤城山、妙義山、榛名山に囲まれた四季折々の風景を楽しめます。
- シオン農園の恵み
— 野菜を育てる農園で、自然の恵みを共有します。
- 全国から訪れるクリスチャンミュージシャンの慰問
— 月に一度、心温まるひとときをお届けします。

※すぐ近くに日本の温泉ランキング上位、伊香保温泉などの観光地があります。よろしければぜひ楽しんでお帰りください。

ご入居についてのお申し込み・お問い合わせは

 シオンの里

TEL. 0279-25-3040

担当：斉藤 受付：9:00～17:00(日曜休み)

E-mail: info@shionnosato.jp

アクセス

- 鉄道でのアクセス
上越線・吾妻線渋川駅東口よりタクシーで7分。来所の際には、予め連絡いただければ、車にてお迎えいたします。
- お車でのアクセス
関越自動車道伊香保インターから国道17号を新潟方面へ。吾妻新橋南信号をバイパス方面へ。白井下宿信号を左折し、突き当たりを右折。白井宿手前で左折、直進するとシオンの里です。

CAMPAIGN
キャンペーン



お申し込み時に
「はこぶね便を見た」と
申し出ただくと、
3万円キャッシュバック!

※公式サイトからのお申し込みに限ります

THE CONCISE BIBLE



あ、みんなで広めよう。みことばを。

今日ダビデの町で、あなた方のために救い主がお生まれになりました。
この方こそ主メシアです。(新約聖書より)

コンサイスバイブル® アプリ

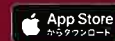
聖書を読んだことのない方でも、聖書の概要と中心テーマが理解出来るように、
分かりやすくまとめられた無料のアプリです。

聖書の全体像をつかんでいただくことができるので、そこからのディスカッションが始めやすく、
ノンクリスチャンのご家族やご友人に、自信をもってお勧めできるアプリです。

<https://concise.bible/ja> をご参照ください。右のQRコードからもアクセスできます。

コンサイスバイブル® はInitiative.Global (I.G) が著作権を有しています。

引用聖句はInitiative.Global (I.G) が翻訳し、著作権を有しています。翻訳は聖書全体ではなく一部(1,798節)になります。



神様から
「みことば」の贈り物

クリスマスや誕生日など、
大切な方へ「みことば」の
プレゼントを…。



6種の聖句

- ーコリント人への手紙 第2章 21節
- ーヨハネの手紙 第一 4章 9節
- ーヨハネの手紙 第一 4章 15節
- ーヨハネの手紙 第一 4章 16節
- ーヨハネの福音書 3章 16節
- ーヨハネの福音書 14章 6節



「みことばカード」の
詳しい内容とご注文は
こちらから

一般社団法人 I.G Japan

〒980-0013

宮城県仙台市青葉区花京院 1-2-15
仙台ソララプラザ3F

お問い合わせ: ja@concise.bible
www.japaninitiative.global

聖書目線の

ビジネスパーソン クリスマス 2024 Party

ビジネスパーソンのためのクリスマスイベントを開催。

当日は、数多くの女性向け事業を展開する実業家・岩崎氏によるメッセージや

ゴスペルシンガー Migiwa氏によるミニコンサートも。

立食形式の交流会でイエス・キリストの誕生をお祝いし、

共にビジネスの成長を目指しませんか？

ビジネスメッセージ

株式会社アシェル

代表取締役社長

岩崎 多恵

12.7 [Sat]

15:00~19:00

開場 14:30

70名
限定

参加費

イタリアンbuffet & ソフトドリンク飲み放題

8,800円

税込 ※11月末日まで早期申込み割引価格
好評につき割引延長！ 通常定価 11,000円(税込)

※当日はプレゼント交換会がございますので1,000円を目安にプレゼントをご持参ください。

場所

ホテルウイングインターナショナルプレミアム東京四谷
東京都新宿区四谷3丁目14-1 (丸ノ内線 四谷三丁目駅から徒歩5分)

▶ お申込み方法

WEB (右記二次元バーコード) よりお申込みください。

<https://lifeworks06.thebase.in/items/91994759>

締切

12.3 火 17:00 まで



ゴスペルシンガーソングライター

Migiwa



バイブルメッセージ

ニュー・クリエイション・チャーチ牧師
三好 明久

主催：クリスチャン・ビジネス・ネットワーク 運営事務局：一般社団法人日本CBMC / 株式会社ライフワークス

後援：東京基督教大学 / ハンガーゼロ (日本国際飢餓対策機構) / インターナショナルVIPクラブ / ビジネスミッション研究所 / TCU支援会

登壇者プロフィールなど詳細は裏面をご覧ください▶

聖書目線の ビジネスパーソン クリスマス

登壇者紹介

ビジネスパーソンが集まるクリスマスパーティー開催！

岩崎氏・三好牧師によるクリスマスメッセージや、Migiwa氏によるミニコンサート、プレゼント交換会など企画満載の当パーティー。美味しいイタリアンを楽しみながら、多種多様な業種で働く人々と交流し、ビジネスを成長させませんか？



【ビジネスメッセンジャー】

岩崎 多恵 *Tae Iwasaki*

株式会社アシェル代表取締役社長

株式会社アシェル代表取締役社長。大学卒業後は商社に入社。倒産により退職後、派遣社員を経て30歳で起業。現在は銀座に本社を置き国内3拠点にて、化粧品事業・ウェディングドレス事業・女性限定語学スクール・起業塾・在宅ワーク支援事業を展開中。23年からは、YoutuberやTikTokタレントのコスメプロデュースを手掛けるインフルエンサーコスメプロデュース事業を発足し、計6つの事業を展開する実業家。



【ゴスペルシンガーソングライター】

Migiwa

シンガーソングライター。クリスチャンの家庭に生まれ、幼少から教会に通い聖歌隊などで音楽に親しむ。アメリカで本場のゴスペルを聴き感銘を受け、音楽活動を開始。自身の不登校や引きこもりの経験を通し生み出された楽曲や透き通る歌声で神様の愛を伝え、全国の教会や学校、被災地など多くの人に勇気と希望を与えている。これまでに7枚のアルバムをリリース。日本同盟基督教団所属。愛知県在住。



【バイブルメッセンジャー】

三好 明久 *Akihisa Miyoshi*

ニュー・クリエイション・チャーチ牧師

ニュー・クリエイション・チャーチ牧師、関西聖書神学校講師、キリスト聖書神学校協力教師、クリスチャンライフ学院マーケットプレイス主任講師、伝道団体連絡協議会会長、CTCJ理事、キリスト教教育センター理事。慶応義塾大学商学部卒業後、銀行員を経て、米国トリニティ国際大学大学院で異文化研究博士課程修了（Ph.D.）。その後、大手流通会社や大阪府堺市の上野芝キリスト教会牧師を経て現職。



【実行委員長】

山下 純一

Junichi Yamashita

一般社団法人日本CBMC理事長。株式会社ファミリーマート元執行役員海外事業部長。23年2月に退任後は、日本CBMCでのビジネス伝道奉仕に従事。



【MC進行】

野田 和裕

Kaguro Noda

株式会社ライフワークス代表取締役。東京基督教大学神学部神学科を卒業後、06年にキリスト教専門葬儀社を起業。現在、国内4拠点で事業展開中。

Business person Christmas 2024

ブース出展団体募集中

6組限定

20,000円(税込) / 1ブース※

当イベントでは会場にて物販ブースを出展して頂ける団体を法人・個人問わず募集中。認知度向上・販路拡大などが期待できます。詳細は株式会社ライフワークスまでお問い合わせください。（応募締切：11/15【金】17:00迄）

※1ブースは長机半分（長さ90cm×奥行60cm）サイズ

葬儀スタッフ *Christian Funeral*

募集

30~40代
大歓迎

年間休日
120日以上

引越し
費用負担
※上限10万円



教会に仕える仕事



“人生経験”というスキルを活かしクリスチャンとして働きませんか
キリスト教葬儀は故人を偲びつつ遺族への慰めを祈り、いのちを与え守り
導いてくださった主に感謝し礼拝をささげる場。株式会社ライフワークスは、
信仰をもって主なる神と遺族と教会に仕える キリスト教専門の葬儀社です。

社員の声

Kさん 30代後半 男性



元はテレビ関係の仕事をしていました。葬儀社=夜勤もあり体力的に辛いというイメージがありましたが、むしろ休みが取りやすい環境で驚きました。空いた時間は教会にも通っています。入社して半年足らずですが、葬儀担当を任されることもあり、やり甲斐も感じています。

Hさん 30代前半 男性



業界未経験で入社。人の死に関わる以上、重く厳しい環境かと思っていましたがキリスト教葬儀は前向きなもの。職場も朗らかだと感じています。葬儀会社は究極のサービス業ですので、20代で得たものを活かし日々視野を広げ頑張っています。

もっと読む



公式note

選べる勤務地

下記3箇所からお選び頂けます。

- 鎌倉メインオフィス 神奈川県鎌倉市長谷1-1-42
- 東京オフィス 東京都江戸川区西葛西 1-11-27 1F-7
- 大阪オフィス 大阪府豊中市春日町5-3-15 1F-B

働きやすさにも力を入れています

誕生日休暇・退職金・結婚/出産休暇&お祝い金・賞与年2回(業績による)・慶弔見舞金・育休/介護休業・子の看護休暇・懇親会補助・資格取得補助など

正社員 / 業界未経験歓迎 / 要普通自動車運転免許 (AT限定可)

詳しい求人内容はWEBへ

ライフワークス エンゲージ



https://en-gage.net/life_works/

★個別会社説明会・インターンシップも実施中！お気軽にお問い合わせください。



採用ページ

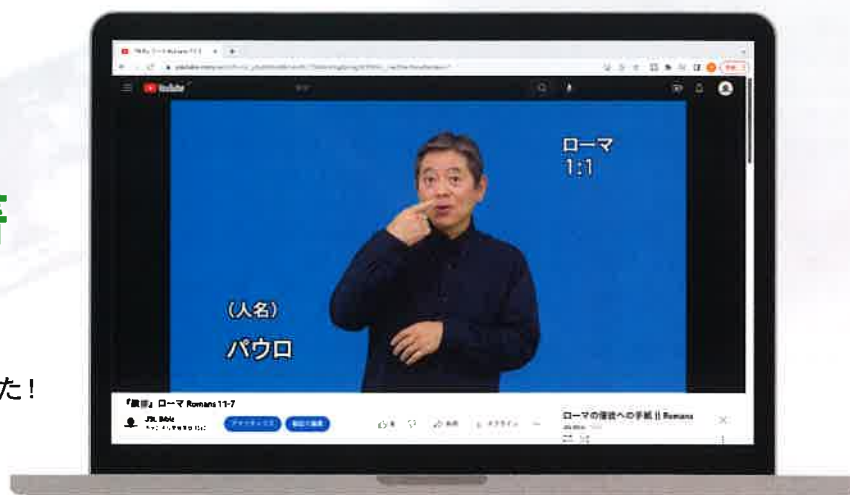


当社公式サイト



手話で「見る」聖書

好きな時に好きな場所で
あなたにフィットする方法で。
日本手話で御言葉を見られるようになりました！



こんな方におすすめです

- ▶ 自分の母語(第一言語)が日本手話。もっと気軽に御言葉にふれたい!
- ▶ 教会やバイブルスタディにろう者の方がいる。オススメしてみようかな。
- ▶ 教会で手話通訳&手話でメッセージをする機会がある。人や土地の手話名はなんだろう?
- ▶ ドラマでも話題になっていた日本手話ってなんだろう?興味がある!

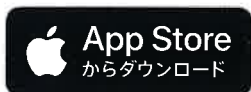
無料アプリ

JSL Bible



御言葉を「見る」と日本語と「比較する」まで
このアプリひとつでかんたんに!

- ▶ 目次検索(章節/見出しタイトル) ▶ 再生スピード調整
- ▶ 日本語/日本手話バイリンガル画面 ▶ 履歴検索
- ▶ お気に入りの聖句登録 (発行元:一般財団法人日本聖書協会)



まずは気軽にアクセス!

YouTube



ネット環境さえあればダウンロード不要!
御言葉だけでなく、手話翻訳についての情報も更新中!
「いいね!」とチャンネル登録もよろしくお願いします。

教会でも使いやすい

DVD



ご自宅や教会などのDVDプレーヤーで
ネット環境不要でご覧いただけます。DVD特典として
各書の「序論」や「聖書用語解説」も収録あり。
ご希望の方は上のQRコードからご注文ください。

教会やオンライン礼拝等でのご使用をご検討中の皆様へ

「大画面に映し出したり、一部だけ引用するにはどうすればいいの?」「オンライン礼拝のときに上手く使う方法がわからない」「日本語の聖句と併用する方法はある?」などなど、お困りの場合はどうぞお気軽に弊協会へお問い合わせください。実際に長年にわたり日本手話訳聖書を導入している教会の体験談のご紹介や導入方法のご相談等にも対応いたします。まずはウェブサイト(jslbible.org)のお問い合わせフォームもしくは contact@jslbible.org までご連絡ください。

なぜ聖書を日本手話に翻訳するの？

ろう者が自然に身につける母語（第一言語）は「日本手話」です。この言語は音声言語である日本語とは全く別の言語で、もちろん文法なども独自のルールがあります。皆さんは、学校などで後から身につけた言語（第二言語）をすらすらと読めたり、話せたりしますか？第一言語で聖書を読むのと第二言語で読むのとでは、どのような違いがあるのでしょうか？

日本語話者の場合、学校教育で長い年月をかけて英語を学びますが、どんなに時間をかけても得意な人と不得意な人ができますよね。「日常英会話はなんとか通じるけれど、長編小説やニュース、論文を英語で読むのには抵抗がある」ということもしばしば。同じように、多くのろう者にとって書記日本語は第二言語であるため、どんなに時間をかけたとしても日本語を読んで理解するのが得意な人とそうでない人がいるのはごくごく自然なことです。

そんな状況で、内容が複雑な聖書を手渡され「見えるのだから、日本語で聖書を読めるでしょう。」と言われたら？御言葉はろう者の心に届くでしょうか？

神様の愛と真理、救いの意味を心から理解するために、そして信仰の成長のために、自分自身の言語で御言葉に触れる権利は全ての人にあるはずです。

ろう者にとって、日本手話訳の聖書はかけがえのないものなのです。

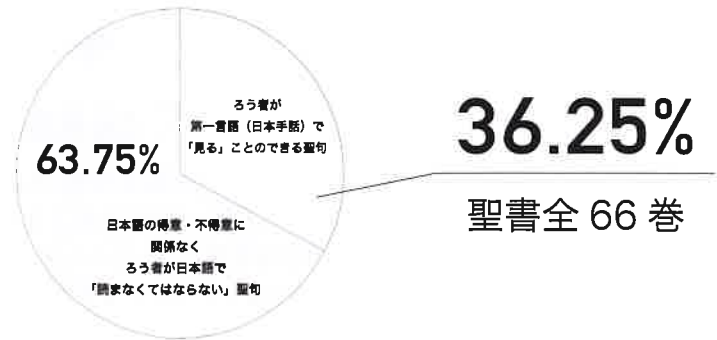


31年で36%

手話は音声言語と同じように、国や地域によって異なります。

現在世界で使われている手話言語の数は400以上にも及ぶと言われ、世界では音声言語による聖書が数多く翻訳されているにもかかわらず聖書全巻がそろっている手話言語は、世界でもアメリカ手話だけ。日本手話訳は世界で第2位の進捗状況にも関わらず、30年間の翻訳活動を経て発行に至っているのは聖書全体の36.25%にとどまります（2024年8月現在）。

現在は2032年までに新約聖書の翻訳完了を目標としており、旧約聖書の完成まではまだまだ長い年月がかかることが予想されています。この期間を短縮し、1日でも早く御言葉の全てを日本手話で届けることができるよう、是非私たちの活動を覚えてお祈り・ご支援をいただけると、とても励みになります。



私たちの想い

ろう者牧師が牧会している教会は全国でもごくわずか、手話通訳付きの礼拝も少数です。日本語の苦手な方が「教会に行ってみよう！」と思ったとしても、大半の場合は日本語の聖書を読まなければならない、自分の言語で祈りあえる仲間がいるかどうかもわからず、通訳の手配もしなければなりません。

最初の一步が踏み出せずに神様と出会う機会を逃している方々がたくさんいらっしゃるのでは？せめて御言葉を自分の言語で理解して、心から神様を知ることができたら・・・

JSL Bibleプロジェクトは、その強い想いを胸に、ろう者牧師やリーダーたちによって1993年に設立され、以来約30年にわたり聖書を原典に忠実に日本手話に翻訳し続けてきました。「どのろう者にもわかりやすい手話表現をする」ことを大切にしているため、スタッフのほとんどがろう者、翻訳時の手話表出者も必ず日本手話を第一言語とするろう者です。

皆さんの周りにもしろう者の方がいらっしゃったら、是非「日本手話の聖書もあるんだよ」と伝えて差し上げてください。もしかしたら、その一言がその方の人生を大きく変えるキッカケになるかもしれません。

サポーター募集中！

JSL Bibleプロジェクト（運営：一般社団法人日本ろう福音協会）は非営利団体であり、JSL Bibleの翻訳・作成及びその他の活動は、皆様からの寄付金で支えられています。私たちのビジョンにご賛同いただける方は、どうぞご支援・ご寄付をご検討いただければ幸いです。毎月の寄付だけでなく、一回のご寄付も受け付けております。最新の翻訳状況や祈り課題などはウェブサイトやニュースレターで公開中！この機会に是非ご覧ください。

JSL Bible



一般社団法人日本ろう福音協会

〒352-0035 埼玉県新座市栗原3-5-23

FAX/TEL 042-439-4789

公式HP <https://jslbible.org/jp/home/>

お問い合わせ contact@jslbible.org



ご献金をご検討くださっている皆様へ

弊協会にご賛同くださりありがとうございます！

ご献金の際は下記のゆうちょ銀行口座へ振り込みください。

・一般社団法人 日本ろう福音協会 郵便振替口座 00120-8-71240

・ゆうちょ銀行口座 記号10340 番号81472871

全国の
キリスト教会
対象

必要としている方に
このチラシが届きますように!

病気で働けないとき 国からもらえる 年金があるって 本当?



国の制度 障害年金

年金は老後の年金だけ
ではありません。認定されると
「障害年金」が支給されます。
月6~15万円程度
日本年金機構に申請

どんな症状が 対象…?

うつ病、発達障害、がん、
統合失調症、身体の障害
など、ほとんどの病気や
ケガが対象

どんな方が 対象…?

病気やケガで生活に
支障がある65歳までの方
障害者手帳がなくても
OK!



社会保険労務士・年金アドバイザー

とみ まさ ふみ

富所正史

プロフィール

新潟県出身。東京基督教大学職員を経て、2013年社会保険労務士事務所開業。開業当初から障害年金に積極的に取り組んでいる。クロスカントリースキー競技でインターハイ、国体に出場。あきらめないで挑戦するとき、道が開けることを経験。事務所名をアスリート事務所とする。

障害年金動画

富所正史が
わかりやすく解説(12分)



社会保険労務士 アスリート事務所

〒101-0062

東京都千代田区神田駿河台2-1 お茶の水クリスチャン・センター 516号

☎03-5244-5830 お気軽にお電話下さい! 相談無料

<https://www.sr-tomi.com> アスリート・富所・お茶の水



JR御茶ノ水駅から徒歩2分

CHRISTMAS GIFT TEA

みことば入りギフトティー
3種セット (ティーバッグ)

1,000 円

10月1日より、予約開始！！

和紅茶

緑茶

ほうじ茶

360 円

360 円

360 円

「ことばは人となって、
私たちの間に住まわれた。
私たちはこの方の栄光を見た。」
ヨハネによる福音書1章14節

「初めにことばがあった。
ことばは神とともにあった。
ことばは神であった。」
ヨハネによる福音書1章1節

「いと高きところには栄光、神あれ、
地には平和、御心に適う人にあれ」
ルカによる福音書2章14節

ご予約・お問い合わせはお電話またはHPより

《ティーズハレルヤ》

〒431-3306 静岡県浜松市天竜区船明169-3

Tel 053-922-0380 / 090-9327-9266

Fax 053-922-0381

ティーズハレルヤ 🔍

で検索！または、右のQRコードから→



笑顔が芽吹く、喜びの種を

みことばの入ったお茶の
商品ラインナップも
増えています。
イベントやご挨拶など、
様々なシーンで
お用いただけます。



農薬不使用栽培だから
安心安全。
子どもからご年配まで
お飲みいただけます。
喜んでもらえる
種まきギフトを
あなたの隣人へ。



ティーズハレルヤ

クリスチャン農家が経営するティーショップ。
静岡県浜松市の山間部でお茶の栽培から販売まで
行っている。地域全体で農薬不使用栽培された安
心安全なお茶は国内外の方に喜ばれてる。

Teas Halellujah

《ティーズハレルヤ》

〒431-3306 静岡県浜松市天竜区船明169-3

Tel 053-922-0380 / 090-9327-9266

Fax 053-922-0381



ライフラインで
紹介していただきました。

ティーズハレルヤ 🔍

で検索！または、右のQRコードから→





出身も様々、
大学も学部も学年も様々。
個々の性格も、
考え方ももちろん様々。
そんなまだ見ぬ学生との出会いが、
ここにはある。

仲間と想いを分かち合い、
時にはぶつかり合って、
自分たちの寮生活を作り上げていく、
貴重で濃い学びのある4年間で、
ここにはある。

信愛学舎は、
出会いと学びの
ホットスポットだ。

早稲田に住みたい！
寮生活を始めてみたい！
興味を持ったなら
まずはお気軽にお問い合わせを！

舎費 **36000円** /月

募集対象：

時期によって異なります

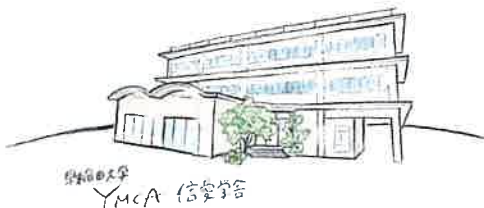
→最新情報はHPをチェック！

入寮までの流れ：

- ①フォームにてお問い合わせ
- ②見学 ③書類提出
- ④舎生との面接 →入寮！



▲お問い合わせはこちら



こちらどうぞ！



早稲田大学YMCA 公式HP



@sohdaiymcashinai



@YMCawaseda_dorm



早稲田大学YMCA 信愛学舎 新入舎生募集のご案内

早稲田大学YMCA 信愛学舎

✉ contact@waseda-ymca.org

☎ (03) 3203-2858

📍 169-0051 新宿区西早稲田2-5-2

早稲田大学（早稲田・戸山キャンパス）から徒歩5分
東京メトロ東西線 早稲田駅から徒歩7分

ACTIVITIES

活動紹介



舎生会

舎生全員が定期的に集まり、寮運営や活動企画について話し合う会議です。全員が納得のいくまで話し合い尽くす、「全会一致」を原則としています。

聖書研究会

多様な背景を持つ学生が聖書の言葉・教えに対しそれぞれの考えを分かち合います。異なる価値観に触れたり、自分自身を見つめなおしたりする時間です。



夏合宿

毎年、夏休み期間にボランティア活動やフィールドスタディーを主とした合宿を行います。いつもと違う地で、いつもの舎生と過ごす、醍醐味あふれる3日間です。



クリスマス会

毎年12月に行われ、OBOGの方々や寮関係者等、外部の方々も訪れます。舎生は腕よりをかけて豪華なディナーをふるまい、会を盛り上げます。



この他にもOBOG会、映画会、読書会など、イベントが盛りたくさん！詳細はHP、instagramをチェック！



ABOUT US

早稲田大学YMCA 信愛学舎とは

キリスト教精神に基づき
130年以上の歴史を持つ
学生自治寮です

YMCAは、1844年に青少年の成長を願ってロンドンで誕生した団体です。現在では世界120の国と地域に広まり、約6500万人以上が活動する世界最大規模の非営利団体になりました。

学生YMCAは、全国の大学サークル及び学生寮を拠点にし、活動する学生団体です。

信愛学舎は、早稲田大学YMCAを母体に1916年に誕生した学生自治寮です。現在は早稲田大学をはじめとする都内の大学生、男女十数名で共同生活しております。

A DAY in SHINAI ...

信愛学舎でのとある一日

6:30 起床

【この日の週例議題】

- ・暖房器具の仕様確認
- ・クリスマス会の日程調整
- ・餃子パーティーをしたい

7:00 朝活

この日は週例会議の後にみんなで朝ごはん！



8:45

いってきます！

大学が近いから1限もらくらく！



16:00

アルバイト

立地の良さで
選択肢広がる！



20:00

帰宅・夜ごはん

リビングのテレビの前でゆっくりと…。舎生が突如鍋パを始めることも！

21:00
課題タイム



23:30 就寝



ホームページ

教会HPが

実績・経験

No.1

2010年創業

安心してご利用頂ける
教会専門HP制作サービスです。

初期制作

¥54,450 (税込)~

【最大25%の長期割引あり】

月額

¥3,227 (税込)~

※運用・保守も含めた費用です。
※年間一括でのお支払いとなります。

自分で更新できる

ブログ感覚で簡単にHPを
更新できます。
HP更新以外の面倒なことは
全部おまかせ!

豊富な実績

Web畑26年。技術力に自信!
様々な教派の
教会HPを制作。
制作実績は
HPでご覧ください。

愛のあるHPづくり

「教会のホームページにこそ愛が必要」と考え、
徹底した読み手目線によるホームページづくりを
心がけ、アドバイスさせていただきます。

2015年にキリスト新聞で1年間、
教会の情報発信に関する連載を
持たせていただきました。

BREADFISHのHPで
お読み頂けます。



オンライン礼拝

今や必須のオンライン礼拝の
配信にも対応。
簡単に毎週の礼拝動画や週報、
レジュメの配信が可能です。
スマートフォンでの表示にも
対応しています。

ホームページ以外にも!

教会の看板・地図・チラシ・名刺類の作成も承ります

BREADFISHでは、ホームページ以外の教会の
広告物全般も制作し、教会の宣教の
お働きをサポートします。クリスチャンのデ
ザイナーによる制作です。一般のデザイン
会社には分からない信仰的な背景も含めて
理解させていただいた上で制作を行いま
すので、安心しておまかせ頂けます。



お問い合わせはお気軽に!

ブレッドフィッシュ

BREADFISH

〒460-0008 愛知県名古屋市中区栄2-2-1 広小路伏見中駒ビル 5F

☎ 052-228-7857

受付時間 平日10:00~18:00

✉ maruyama@breadfish.jp

代表 丸山 泰地 プロフィール

1997年からWeb業界にプロ
グラマとして携わる。2010年に
BREADFISHを設立。日本同盟
基督教団 大須教会所属。役員
を13期務める。妻1人と8歳の
息子の3人家族。



BREADFISH

<https://breadfish.jp>

BREADFISHでは強引な勧誘は一切致しません。
お問い合わせ頂いても契約を強いることは致しません。
匿名も歓迎いたします。お気軽にお問い合わせください





聖書放送

聖書メッセージ・心静まるクリスチャン音楽



BBN聖書放送では、12月1日～28日まで、心静まる沢山のクリスマス賛美をお届けします。



BBNは、世界30か国で聴いて頂いている聖書放送です。12月中、聖書メッセージ、ラジオドラマ、子ども向け番組etcで、クリスマス番組を放送します。クリスマスの本当の主演、イエス・キリストに心を向ける素晴らしい時間をご一緒ください。

推薦のことば

「海外生活が長いご婦人からメールが届きました。『私の住まいの近くには、日本人教会がなく、また日本語の信仰書も手に入れることができません。ですから、BBN放送のメッセージを書き写し、それを何度も読み返しています。』このご婦人だけでなく、様々なところでBBN放送を聴いて、心の糧を得ている方々が多くおられます。神学校の私のクラスの受講生や教会の兄弟姉妹も聴いています。場所や時間を問わずいつでもみ言葉や賛美を聴くことができますので、ご家族やご友人にも気軽にご紹介いただきたいと思います。」(仙台聖書バプテスト教会 鈴木茂牧師)



BBNの聴き方

スマホやタブレット端末の無料アプリ(「BBN聖書」で検索)、パソコンからはBBNウェブサイト(bbnradio.org)からお聴きください。



BBN聖書放送は、米国ノースカロライナ州シャーロット市に本部を置く、聖書信仰に立つ宣教団体です。

BBNradio.org

公共神学は、「恩恵のみ」(sola gratia)の宗教改革原理に基づいて文化・社会との対話を旨とする神学です。

日本キリスト教教育センター 公共神学シンポジウム

公共性、 子ども

成人教育、

日時 **2025年1月11日[土]**
13:30-16:00

会場 **オンライン(ZOOM)開催**

参加費 **無料** ※申込フォームから参加登録をお願いします。
折り返しZoomミーティングのIDをお送りします。

申込フォーム
<https://x.gd/cp5WU>



【プログラム】

イントロダクション

- **国民幸福度を上げるために**／稲垣久和 | 東京基督教大学名誉教授

講演

- **成人教育の起源と展開：デンマークの国父グルントヴィの教育観**／坂口緑 | 明治学院大学社会学部教授
同大学キリスト教研究所所長
- **子どもの神学を目指して**／吉岡良昌 | 東洋英和女学院大学名誉教授

パネルディスカッション

- **日本人キリスト者のアイデンティティと成人教育**
 - **ジェンダーと子どもの人権**
- ／坂口緑 × 吉岡良昌 × 稲垣久和 (コーディネーター)

【全体司会】

三好明久 | ニュー・クリエーション・チャーチ牧師
クリスチャンライフ学院主任講師

▲ デンマークのグルントヴィの思想の影響を受けて、
賀川豊彦、杉山元治郎らが1927年に始めた農民福音学校の参加者（兵庫県瓦木村〔現西宮市〕の杉山校長宅前で。写真提供：賀川豊彦記念松沢資料館）

公共性、 成人教育、 こども



プロフィール



稲垣久和

Hisakazu Inagaki

東京基督教大学名誉教授。(財)賀川事業団雲柱社理事。東京都立大学大学院博士課程修了(理学博士)、アムステルダム自由大学で哲学・神学を学ぶ。著書に『宗教と公共哲学』(東大出版会)『働くことの哲学』(春秋社)『日本型新自由主義の破綻』(明石書店)『神の国と世界の回復』(教文館)『閉塞日本を変えるキリスト教-公共神学の提唱』(いのちのことは社)など多数。近年の関心は日本での公共神学の推進にある。



坂口 緑

Midori Sakaguchi

明治学院大学社会学部教授。明治学院大学キリスト教研究所所長。東京大学大学院総合文化研究科単位取得満期退学、日本女子大学大学院人間社会研究科博士後期課程修了。博士(教育学)。川崎市教育委員。専門は、生涯学習論、市民社会論。著書に坂口緑『多文化化するデンマークの社会統合』(花伝社2024年)、坂口緑ほか編『デンマーク式生涯学習社会の仕組み』(ミツイパブリッシング2022年)、訳書に坂口緑ほか訳『概説グルントヴィ』(花伝社2024年)がある。



吉岡良昌

Yoshimasa Yoshioka

1947年千葉県生まれ。19歳の時に洗礼を受け、キリスト教教育者を目指す。国際基督教大学大学院修了後、東洋英和女学院大学保育子ども学科で教鞭をとり、現在、同大学名誉教授、および日本基督改革派教会引退教師。社会福祉法人萌保育園園長(2017-21年)。主な著書に『キリスト教人格教育論』(春風社)がある。最近は、大学付属かえで幼稚園のホールで、月一度の親子による「美しが丘礼拝」を実施し、絵本の読み聞かせと聖書からみた絵本の学びを続けている。



日本キリスト教教育センターとは

JCEC (Japan Christian Education Center) は1967年5月に、キリスト教精神に基づく教育およびそれに関連する分野の学問的研究と実践活動を行うことを目的として神学者、教育学者、牧師、財界人らによって設立されました。当初は学校教育を専門とする人々によって担われてきましたが、日本社会の経済発展や国際社会での文化交流の深まりと共に、学校教育よりも広くその研究対象を広げていく必要性が認識され、諸学問の研究者やビジネス界の人々が理事・評議員に加わりました。それにとまない、より実践的にかつ文化との接点を広くもつ内容の公開研究会へと移行し、現在のような成人教育の場へと発展しています。特にカルト集団が政治や国民生活をむしばんでいることを鑑みて、人権と自由と隣人愛を市民社会に育むこと、また気候変動、核汚染、エネルギー危機、ジェンダー、こどもの課題に対処できる希望の神学としての公共神学に力を入れていきます。

(日本キリスト教教育センター沿革より)

一般財団法人 日本キリスト教教育センター

お問い合わせ

◆ E-mail: jcec3tr@yahoo.co.jp

Website: <https://jcec.web.fc2.com/>

2025 Goto Mission

2025年も、あなたの町、あなたの教会に伺います! 是非あなたの町で、教会で開催ください。

少子高齢化の波が押し寄せ教会員や教会数が激減するというキリスト教界の2030年問題は、新型コロナ感染の影響もあり、2030年を待たずして、すでに危機的な状況です。特に地方ではその傾向は顕著で、教会の存続がままならない状態といっても過言ではありません。2024年、リバイバルミッションでは、全国で150回以上の集会を開催させて頂きました。平日に人は集まらない、チラシでは人は来ない、一見当たり前のようなことを主は打破していただき、集会に不思議なように未信者の方が集い、救いの時となりました。今再び、色づいている畑に目を向けようではありませんか。2025年もリバイバルミッションは日本の教会に仕え、福音宣教を邁進させていただきます。是非あなたの町で、あなたの教会で伝道集会を開催ください。

●Gotoミッション2025スケジュール

①中国地区／2月19日(水)～2月24日(月・祝)

メッセージ: 田中進 ● ゲスト: 安武玄晃

②北陸地区／3月5日(水)～3月9日(日)

メッセージ: 滝元順 ● ゲスト: チェ・ヨンドウ

③甲信越地区／3月26日(水)～3月30日(日)

メッセージ: 平岡修治 ● ゲスト: Duo B→Z

④九州地区／4月4日(金)～4月13日(日)

メッセージ: 平岡修治 ● ゲスト: 関真哉

⑤中部地区／5月21日(水)～5月25日(日)

メッセージ: 滝元順 ● ゲスト: 安武玄晃

⑥関西地区／6月8日(日)～6月15日(日)

メッセージ: 平岡修治 ● ゲスト: チェ・ヨンドウ

⑦東北地区／6月25日(水)～7月2日(水)

メッセージ: 田中進 ● ゲスト: 石塚誠孝

⑧北海道地区／7月4日(金)～7月13日(日)

メッセージ: 平岡修治 ● ゲスト: Asiah

⑨関東地区／7月23日(水)～7月27日(日)

メッセージ: 滝元順 ● ゲスト: Asiah

⑩関西地区／9月12日(金)～9月21日(日)

メッセージ: 田中進 ● ゲスト: 関真哉

⑪関東地区／10月1日(水)～10月5日(日)

メッセージ: 小山健 ● ゲスト: 安武玄晃

⑫沖縄地区／10月17日(金)～10月26日(日)

メッセージ: 平岡修治 ● ゲスト: 関真哉

⑬四国地区／11月5日(水)～11月9日(日)

メッセージ: 田中進 ● ゲスト: 中村匡

⑭中部地区／11月19日(水)～11月23日(日)

メッセージ: 平岡修治 ● ゲスト: Duo B→Z

・日程は変更になる場合もあります。

・日程が空いていても移動などの関係で希望日時に伺えない場合もあります。

・上記の日程以外でも開催が可能なスケジュールもあります。

派遣 メッセンジャー



平岡修治



滝元順



田中進



小山健

派遣 音楽ゲスト

安武玄晃
(サクソフ)

井草聖二
(ギター)

関真哉
(サクソフ)

石塚誠孝
(ヴォーカル)

Asiah
(ヴォーカル)

DuoB→Z
(ヴァイオリン&ピアノ)

中村匡
(ウクレレ)

チェ・ヨンドウ
(ヴォーカル)

Gotoミッションの特色

一流の賛美と聖書の言葉をセットでお届けします。

国内外で活躍している一流アーティストによる賛美と、日本を駆け巡っている伝道者が聖書のみことばをストレートに語ります。音響スタッフも同行しますのでダイレクトに届きます。まさに収穫の時です。

費用は集会時の席上献金のみ

講師ゲストの謝礼、宿泊交通費などの心配は不要です。教会の負担を極力削減します。

カラーのチラシを500枚まで無料で提供

集会案内のチラシを無料で作成します。必要があればPDFや画像も提供しますので、ホームページやSNSでも宣伝が簡単です。

全国の祈りの勇士が祈りのサポート

ニュース誌やリバイバルミッションのホームページSNS等でも集会を告知しますので、全国の祈りの勇士が祈り支えてくださいます。またその地域の親戚・友人を誘って集会に参加して下さることも多々!

ネット配信もお手強い

今や教会でも当たり前になりつつあるネット配信ですが、このコロナ間で否応なしに蓄積された技術で、必要に応じYouTubeなどの配信もお手強いさせていただきます。

How to開催?

●開催までの手順～



01

まずは事務局にお問い合わせください。

お電話、ファックス、E-mailで候補日をいくつかお知らせください。土日、祝日はすぐに決まってしまうことが多いです。

02

開催日時決定

03

開催の数ヶ月前に案内チラシ作成

E-mailでのやりとりがスムーズです。ファックスでももちろん可能です。500枚まで無料です。それ以上の増刷も有料になりますが可能です。E-mailでのやりとりが出来る場合は最終デザインのデータをPDFでお送りします。SNSやホームページ上での宣伝にご利用ください。

04

案内チラシ到着

教会の皆さままで祈りつつ配布ください。

05

集会直前

毎月Zoomでの祈禱会を開催しています。日程お時間があれば、是非ご参加ください。



上記QRコードよりお申し込み出来ます。

06

集会当日

集会開催の2～3時間前に音響スタッフと共に講師、音楽ゲストが伺います。教会の音響システムなど利用させていただくこともありますが、音響機材も持ち込みますので、安心です。受付、販売のお手伝いを頂けると感謝です。

開催教会からの声



私たちの教会は教会員の半数はろう者で、高齢の方々が多く、平日夜の集会を持つことは困難です。しかし、神様からのチャンスと贈り物であるという信仰を持ち、教会の皆さんと心を合わせて祈り、近所の家々や喫茶店にて配布をしました。すると当日は会場の半数が未信者で埋まったのです。導いて下さった主に本当に感謝の気持ちでいっぱいです。

阿南神召キリスト教会牧師 谷口昇人

「家族・友達をお連れしよう」と教会内で大体的にPRをし、当日を迎えました。主日礼拝でもあったため、100名近い出席者があり、その内16名が新しい方々でした。礼拝堂に入り切らず、他2部屋に別れて礼拝に参加しました。このコロナの数年間、これほど教会に人が溢れたのは初めてで、リバイバルの息吹を感じ本当に素晴らしい時間となりました。

新潟グレイスチャペル伝道師 工藤さおり

盛岡においても平日にも関わらず、誰かが声をかけた訳でもないのに、駅の広告ボックスや書店に置いてあったチラシを見て、行ってみたいという思いが起こされ来られた方々もいました。音楽ゲストのギター演奏を至近距離で聞いて感動し、平岡先生の心揺さぶるメッセージに、応答する人々が起こされ、素晴らしい集会を導いて下さった主に感謝します。

いわて福音教会みたけチャペル牧師 大原敬



フリーダイヤル ☎0120-291-372
〒441-1307 愛知県新城市富沢407-1
TEL.0536-23-6712 FAX.0536-23-6220
✉office@j-revival.com
ホームページ <http://www.j-revival.com>



リバイバルミッション情報
祈りのLINE登録してお祈りください!



リバイバルミッションのホットな情報と祈りのリクエスト、集会の様子などを配信します!
◎友達登録方法…「友達追加」からQRコードリーダーにてQRコードを読み込んで登録



◎それぞれフォロー、登録して下さい。Facebook、Instagram、X、YouTubeのアカウントがあります。

本場アメリカで、
60日からの
英語生活

実はみんな
分かっている。

英語習得するなら
留学が一番
だといふこと。

AELIの3つの特長

一人ひとりに 寄り添った カリキュラム

少人数制で、生徒一人ひとりの理解度に合わせて進められるよう、6つの授業レベルを用意しています。

TOEFL不要で アメリカの大学へ ダイレクト進学!

AELIの語学コース修了で、TOEFLスコアなしでも進学可能なアメリカの提携大学へ。夢の留学への最短ルート、ここにあります。

クリスチャンの 温かなサポートと 安全な環境

信頼できるクリスチャンの先生とホストファミリーが、安心して学べる場所を提供します。治安の良い環境で、安心して英語力を伸ばしていきましょう。

初めての語学留学はAELIへ!

過ごしやすい気候と治安の良さが特徴のリウスカロライナ州。アメリカの文化に触れながら、しっかり英語を学びたい方に。AELIでは、質の高い英語教育に加え、素敵なホストファミリーや、様々なアクティビティをご用意しています。2ヶ月間のプログラムで、語学のスキルは間違いなく上達するでしょう。また、中級・上級レベルを修了すると、TOEFLのスコア無しで現地の高校や大学に直接申し込むこともできます。新しいキャリアの一步としてお選びください。



人生が変わる瞬間は、この旅の中にある。

日程(期間)

冬	2025年コース	1月6日-3月7日
春	2025年コース	3月17日-5月16日
夏	2025年コース	5月26日-7月25日
秋1	2025年コース	8月4日-10月3日
秋2	2025年コース	10月13日-12月12日

1週間のスケジュール

月~木曜日	金曜日
8:30-10:00 会話とリスニング	8:30-9:30 会話とリスニング
10:15-11:45 読解とライティング	9:45-10:45 読解とライティング
12:15-13:45 文法	11:00-12:00 文法

料金

*料金は変更される場合があります。

パートタイム コース (1~2クラス) \$1,330~	申請料 : \$100
	授業料 : \$1,150 (1クラス) \$1,950 (2クラス)
	サイト料 : \$150
	教科書 : \$160以内*

フルタイム コース (3クラス) \$2,935	申請料 : \$150
	授業料 : \$2,600 (3クラス)
	サイト料 : \$250
	教科書 : \$235* 健康保険(10週間) : \$110

ホームステイを する場合	申請料 : \$150 部屋・食事・交通費 : \$2,400
-----------------	------------------------------------



ホームステイ

※ホームステイは18歳以上が対象です。
アメリカの家庭での生活を体験しましょう！
ホストファミリーは学生に部屋と食事を提供し、学校への送迎も行います。
ホストファミリーと学生は一緒に生活することで異文化を理解し合います。



AELIの推薦するホストファミリーはみな敬虔なクリスチャンのご家庭です。家族を大切にし、他人を差別しない人柄で、多くの留学生を暖かく迎え入れてくれます。

※スケジュールおよび料金は変更される場合がございますので、最新の情報は公式サイトをご確認ください。

入学までの流れ



USA ENGLISH LANGUAGE INSTITUTE

ホームページ: <https://aeliusa.com/>

留学サポート

一般社団法人 Grow in Grace

TEL: 03-3296-1006 担当: 霧朋子(しもともこ)

E-Mail growinrace0912@gmail.com

お問合せ <https://growingrace.jp/contact/>

LINE登録 <https://lin.ee/o4shCiB>



リフォーム & 増改築



オイコスリフォーム

教会リフォーム のことなら

社名である「オイコス」はギリシャ語で「家族」という意味があります。キリストにある神の家族としてお客様に寄り添いながら教会リフォームを手掛けてまいりました。

礼拝堂の改修はもちろんのこと、外壁屋根塗装、カフェスペースの増築、水回りの改修も承ります。



リフォーム & 増改築



オイコスリフォーム

オイコスリフォーム

☎ 0120-770-115

お見積・ご相談は
無料です！
お困りごとがあり
ましたらお気軽に
ご相談ください。



来て、見て、体験できる

Welcome!!

リフォーム & 増改築
ショールーム

**GRAND
OPEN**




ショールームが新たに
オープンしました。
ぜひ遊びに来て下さい！

オイコスリフォーム

本社：〒206-0035 東京都多摩市唐木田1-15-16
茨城支店：〒300-0026 茨城県土浦市木田余2995-1
ショールーム：〒300-0026 茨城県土浦市木田余2999

0120-770-115

 <https://oikos-renovate.jp/>



株式会社オイコス

代表 村松 勉

リフォーム業界歴35年。
クリスチャンになったことをきっかけに
大手リフォーム会社を退職し独立。
飲食店や商業施設の内装を多く
手がけてきた経験を活かした
水廻りのリフォーム提案が強み。



ケズィックに集い、その場に身を浸すとき、
喜びが溢れ出し、神さまのご臨在に安らぎます。

主と共にあることがどれほど素晴らしいことであったのかを実感します。

それぞれの教団・教派を超えて、御言葉の前に一つとされて、天国の恵みを味わいます。

私たちを慰めてくださる神さまの十字架の愛に触れ、神さまが期待しておられることを知れば、心躍ります。
御言葉の豊かさを経験し、霊的な恵みの深みに漕ぎ出し、キリストと共にある幸いに触れようではありませんか。

「幻がなければ民はちりちりになる。教えを守る者は幸いである。」

箴言29章18節(聖書協会共同訳)

九州ケズィック・コンベンション委員長 塩屋弘

ALL ONE IN
CHRIST JESUS

Kyushu Keswick Convention Kyushu Keswick Convention Kyushu Keswick Convention Kyushu Keswick Convention Kyushu Keswick Convention



城島高原ホテル

〒874-8666

大分県別府市城島高原123

35th

第35回
九州ケズィック
コンベンション
2025.2.10月-12水

あなたがたはみな、キリスト・イエスにあって一つだからです。ガラテヤ3:28

† ロジャー・ウィルモア師



アメリカアラバマ州出身。17歳で献身に導かれ19歳から牧会を始める。ルーサーライス神学校で神学修士号、神学博士号を取得。42年間南部バプテスト派の牧師を務めてきた。クリスチャン向けの雑誌に数多くの記事を投稿している。故スティーブン・オルフォード師とは35年間交友を持ち、霊的指導を受けた。日本だけでなく、インド、カナダでのケズィック集会の講師を務める。現在、アラバマ州アニストンのカルフーン バプテスト連盟にて宣教ディレクターの責任を負っている。

主講師
紹介
Profile

† 大嶋重徳師



京都府生まれ。日本福音自由教会協議会鳩ヶ谷福音自由教会牧師。お茶ノ水クリスチャンセンター副理事長。1997年からキリスト者学生会(KGK)で学生伝道に携わり、2020年3月までKGK総主事を務める。神戸改革派神学校卒業。著書に「若者に届く説教」「若者と生きる教会」「自由への指針-『今』を生きるキリスト者の倫理と十戒-」「クリスマスの約束」(教文館)、「10代から始まるキリスト教教理」「おかんとホクの信仰継承」「朝夕に祈る主の祈り」「生き方の問題なんだ」「教えてパスタス」など。太平洋放送協会放送ラジオ「世の光」「WTP!!!」のメッセンジャー。東京基督教大学非常勤講師。趣味は料理。

主催 九州ケズィック・コンベンション委員会

第35回 九州ケズィック・コンベンションプログラム

2月10日(月)	
早天聖会講師紹介	日本イエス・キリスト教団 大瀧一郎師 豊後高田福音キリスト教会牧師 九州ケズィック・コンベンション委員
	ウェスレアン・ホーリネス教団 辛島道也師 シャローム日田キリスト教会牧師 九州ケズィック・コンベンション協力委員
14:00	【受付開始】
15:00	■開会聖会 (説教)塩屋弘師 九州ケズィック・コンベンション委員長 ウェスレアン・ホーリネス教団 戸知高峰教会牧師
17:00	夕食
19:00	■聖会① (説教)大嶋重徳師

2月11日(火祝)	
6:30	■早天聖会① (説教)大瀧一郎師
7:30	朝食
10:00	■バイブル・リーディング① (説教)ロジャー・ウィルモア師 (通訳)横田法路師 [写真撮影]
12:30	昼食
14:00	<児童祝福式> ■聖会② (説教)大嶋重徳師
16:00	<コースでホットケズィック>
17:00	夕食
19:00	■バイブル・リーディング② (説教)ロジャー・ウィルモア師 (通訳)横田法路師

2月12日(水)	
6:30	■早天聖会② (説教)辛島道也師
7:30	朝食
10:00	■バイブル・リーディング③ (説教)ロジャー・ウィルモア師 (通訳)横田法路師
12:00	昼食
13:30	■聖会③ (説教)大嶋重徳師
15:30	特別企画 中学生以上~青年の交わりの 参加自由 とき。大嶋師も参加予定。
	通訳者紹介 横田法路師 日本イエス・キリスト教団 福岡教会牧師

参加費(登録費3,000円)

●宿泊者/2泊6食(登録費含)… 29,400円
1泊3食(登録費含)… 16,700円

(ホテルの値上げにより上記の金額となっております)

- ご夫妻又は家族、友人等で一室予約したい方は、申込書通信欄にその旨ご記入下さい(一室6人迄可)。部屋割りは基本、希望されない限り他人と同部屋とはならないように手配致します。
- 全日程申し込まれる教役者方(夫人を含む)には、九州ケズィック委員会より参加費の22,400円を超える分を補助させていただきます。
- 食事なしの1泊などの部分参加、子ども料金の設定等もございますので、お気軽にお問い合わせ下さい。

●聴講者/聴講料(登録費含) … 3,000円

- 聴講料は、出席集数に関係なく一律3,000円です。
- 聴講の受付は当日行います。

●参加者へのお願い

開催時の状況に合わせ、マスクの着用、消毒等の感染対策にご協力をお願いします。

キャンセルポリシー

- キャンセル料は以下の通り頂戴いたします。
 - ・7日前までのキャンセル…登録費3,000円のみ
 - ・7日前~当日のキャンセル…登録費、参加費の100%

登録

- 締切期日までに申込みと参加費をお支払いいただいた方に、領収書をお送り致します。この領収書は、大会当日の登録証、宿泊券等の請求に必要ですので、お忘れなくご持参下さい。
- 聴講者は事前登録は不要ですが、下記申込書を記入の上、当日ご持参されると登録手続きが簡単になります。

サービス他

- 「城島高原パーク前」バス停から会場までの送迎サービスをご希望の方は、右記の城島高原ホテルにお申し出ください。
- 宿泊部屋への移動にエレベーターを必要とされる方は、通信欄に「エレベーター」とご記入下さい。

- ① A.QRコード(下記)利用で申し込む。
B.宿泊申込書にご記入の上、申込先に郵送又はFAX送信。(教会単位でまとめていただければ幸いです、個別でもOK)。
 - ② 費用の全額を郵便振替又は現金書留で入金する。
入金をもって申込完了となります。確認後、お部屋をお取り致します。
- 申込先: 〒810-0044 福岡県福岡市中央区六本松3丁目16-19
福岡エルシオン教会内
九州ケズィック・コンベンション宛 木内一夫(牧師)
FAX 092-771-8896
TEL 092-715-7135(問い合わせ)
Email kyushu.keswick.c@gmail.com
- 振替口座: 九州ケズィック・コンベンション
01780-5-31922

YouTube配信 視聴¥1,000/個人 ¥5,000/教会
メールにて申込下さい。URLをお知らせ致します。

申込締切

- 申込締切日 2025年1月5日(日) 満員になり次第締切。
- 締切日を過ぎてからのお申込については、申込先までお問い合わせ下さい(各種希望に添えない場合もございます)。

宿泊先/交通

- 城島高原ホテル
〒874-8666 別府市城島高原123 (Tel.0977-22-1163)
<http://www.kijimakogen-hotel.jp/>
- 交通 別府から車で約20分、湯布院から車で約15分。
別府駅、由布院駅より路線バスあり。約1時間に1本。
- 問い合わせ先(申込関連以外)
事務局長 竹崎光則 (日田福音キリスト教会)
TEL 0973-24-2400

- 別府駅ホテル間シャトルバス運行。事前申込みが必要です。当日受付はございませんので、必ず申込書該当欄に○印をご記入下さい。ホテルのご厚意により無料送迎。※定時出発致します。

第35回 九州ケズィック・コンベンション宿泊申込書

2025

ふりがな	年齢	所	教団・教派名
氏名	男・女	属	教会
住所	〒	県	職分
電話	TEL()		教職 宣教師 神学生
			信徒 学生 その他
必要な箇所に○をお書き下さい。			
2/10(月)	2/11(火祝)	2/12(水)	登録
夕食 宿泊	朝食 昼食 夕食 宿泊	朝食 昼食	○
シャトルバス			行 10日14:00 JR別府駅西口発 (ホテル行)
			帰 12日15:30 ホテル発 (JR別府駅行)
			通信欄 宿泊等ご希望がありましたら、ご記入下さい。

No.

※事務局記入欄

※部屋割

※納入

振替 書留

※領収書

※登録証

女性専用・共同生活援助 リカバリーライフとは

心と体をゆっくりと休めながら
安心して回復するための住まいです

「できる時に、できる人が、できる事を」

毎日みんなでお互いに感謝をしながら
祈り合い、助け合い、共に生活をします。
他の事業所、回復のなかまたちと一緒に
ゴスペルの練習発表をしたり、
レクリエーションや季節行事など、
通年でさまざまな楽しい活動があります。

〔相談支援実績〕

アルコール依存・ギャンブル依存
薬物依存（市販薬や処方薬を含む）
摂食障害・共依存・性依存
買い物依存・インターネット依存 その他

〔運営サービス理念〕

- ♥ 神の愛を実践しつづける
- ♥ 1人1人の力を引き出す
- ♥ 回復を共に喜ぶ



かみさま、私にお与えください

自分に変えられないものを

受け入れる落ち着きを

変えられるものは変えてゆく勇気を

そして二つのものを見分ける賢さを

ラインホールド・ニーバー



見学・体験入居受付中
✉ home@rec-life.jp

お問合せメールリンク



回復相談：公式ライン



一般社団法人 リカバリーライフ

〒665-0822

兵庫県宝塚市安倉中5-10-12 ゴスペルPLAZA


✉ info@rec-life.jp

TEL 0797-90-2707

FAX 0797-90-2708



ウェブサイトQRコード

 2025年2月 新規OPEN
ご入居者募集中

女性専用・共同生活援助 リカバリーライフ



施設概要

- ♥ 所在地 兵庫県宝塚市安倉中3-3
- ♥ 間取り 5LDDKK（リフォーム済）
+ コミュニティオフィス
- ♥ 対象 18歳以上の女性
- ♥ 定員 5名（洋室2部屋、和室3部屋）



1日の流れ（例）

7:00	起床・黙想・回復プログラム
8:00	朝食・準備
9:00	日中活動へ移動
〔日中活動〕	
平日：B型就労や回復プログラム 土日祝：礼拝、カウンセリング 買い物、片付け、休憩時間など	
16:00	帰宅・家事当番（掃除や調理）
18:00	夕食・片付け
19:00	自助会・回復プログラム
22:00	入浴・活動記録・就寝

あなたらしく自由に ころろやすらぐ毎日を

共同生活援助とは

障害のある方が共同生活を行いながら、必要な支援を受けることができるサービスです。主に下記のような支援が提供されます。

- ♥ 料理、洗濯、掃除などの家事サポート
- ♥ 日常生活、社会生活上の相談支援
- ♥ 就労先や医療機関などとの連携サポート
- ♥ その他、服薬管理や日常生活上の援助



Just For Today !

ご利用までの流れ

家具家電・日用品など、新生活に必要なものは一式ご用意しております♪
諸事情により私物のご用意が難しい方には、衣服・コスメ・生理用品などの購入代行や無償提供も行っております。（別途相談）



ご利用料金

- ♥ 家賃 : 31,000 円
 - ♥ 食費 : 32,000 円
 - ♥ 光熱費 : 18,000 円
 - ♥ 日用品費 : 7,000 円
- 合計 88,000 円

- ※ 特定障害者特別給付費と宝塚市グループホーム家賃助成の対象となる場合、毎月10,000～20,000円の補助が支給されます
- ※ 生活保護の場合、保護費内でご入居いただけます（他助成との併用不可）
- ※ 食費/光熱費/日用品費は実費精算をして過不足を調整します



有料老人ホーム
三ツ星ガイドに
晴れる家が
掲載されました

最期まで主を礼拝し、 主を喜ぶ生活を共に

教会の皆様へ



シャロームには、サポーターを含め14名のチャプレンが働いてくださっています。ひとり1人の考えや、熱い思いを持ちながら、それでも一致して高齢者の救いのため協働しています。時には介護の現場で職員と一緒に汗を流し、また毎週の礼拝では、牧師としてメッセージや賛美を行い、聖書勉強会などの時間も持っています。主に霊的な内面ケアをする専門職として介護職員とチームを形成し高齢者の全人的ケアを行っています。

私のライフワークとして、職員やご利用者、その家族、すべての人に平安が与えられますように、天国の切符が与えられますように、8名の役員（全員クリスチャン）とチャプレンとで、祈り会を持っています。

全世界で資本主義が崩れていく中、それぞれの存在意義が求められる時代、キリストの精神がどれほどの平安であることか。教会の皆様や、私達『シャローム』の家族に、シャローム(平安)がありますよう願っています。



代表取締役・園長 俣木 泰和

2025年冬 2棟同時オープン(予定) 有料老人ホーム60室(大阪市住吉区) オープニングスタッフ募集中
入居希望者募集中 有料老人ホーム80室(堺市堺区)
詳しくは裏面をご覧ください

大阪府堺市内に6施設！
どんな状況の方にも対応しています

ナーシングホーム 看護24時間対応



堺市堺区大仙中町 7-12



堺市北区東浅香山町 2-334

各「晴れる家」のチャプレン紹介



堺市中区土塔町 2044-60

堺市中区平井 533-1

堺市堺区今池町 2-6-22

堺市西区上野芝向ヶ丘町 6-6-16



料金表	(円)					(円)						
	施設	月額費用	家賃(非課税)	管理費(非課税)	食費30日分(税込)	水光熱(税込)	施設	月額費用	家賃(非課税)	管理費(非課税)	食費30日分(税込)	水光熱(税込)
初期事務手数料 100,000円(税込)	1号館	155,500	57,000	46,500	49,500	2,500	4号館	155,400	59,400	46,500	49,500	電気代実費 (個別メーター)
	2号館											
	3号館	238,900	59,400	130,000	130,000	大仙公園	238,900	130,000				

◆介護保険・医療保険の自己負担費用 ◆必要に応じたオプションサービス費用 ◆リネンリース代(2,640円/月(税込))

やすらぎの介護
シャローム
shalom group

0120-998-414
シャローム株式会社 堺市堺区大仙中町6-24

9:00~17:00(月~金)
(日・祝も対応)



詳しい情報はWebでもご覧いただけます
介護 シャローム 検索

**北東インド・ミゾラム州にて
クリスチャン日本語教師募集中!**

北東インド ミゾラム州
クリスチャンの割合が99%であるインドのミゾラム州にて、熱い信仰心をもった若者に日本での就業チャンスを提供するGospel to Japan プロジェクトをスタートさせました。肝となる「日本語教育」を担っていただける方を募集します。

現地で若者は流暢な英語を話しますので、現地講師を考へられている方は英語ができると楽しみやすいかもしれません。ミゾラム州は最も犯罪率の低いインドの州のひとつで、教会コミュニティが地域を根っこから支えている場所です。

- 募集条件**
- ①外国人向けに日本語教育の経験が3年以上ある方
 - ②日本語教育能力検定試験に合格された方
 - ③日本語教師養成講座(420時間)を受講された方
 - ④国家資格「登録日本語教師」を取得された方
 - ①から④のいずれかに該当する方が対象です。

①～④に該当されない方も一度ご相談ください。

- オンライン講師**
パート：時給1800円～
フルタイム：月給20万円～
+各種手当
9時～18時(1時間の昼休憩)
- 現地講師**
月給20万円～+各種手当
住居・食事・光熱費は会社負担
9時～18時(1時間の昼休憩)
- 日本から
オンラインでも
現地での
対面教育でも
フルタイムでも
パートでも!
詳細は
お問合せください



施設内で礼拝が行われます

実力派ピアニストによる演奏

榑原契保さん(契約ピアニスト)
幼少よりピアノを始め、兵庫県立西宮高校、京都市立芸術大学を経て、ポーランド国立カトヴィツェ音楽大学ピアノ研究科卒業。現在はソリストとして、またアンサンブルピアニストとして国内外の第一線のアーティストとの共演も多い。また公演先で学校や施設、病院への訪問演奏を行い、音楽を届ける活動に積極的に参加している。



全職員を対象としたクリスマス会では大勢のお子様達と楽しい時間を過ごします。

私たちと一緒に仕事をしませんか **スタッフ募集** **想いを同じくし、会社と共に成長していけるそんな方を探しています。**

介護職 ■施設介護職 ■デイサービス ■送迎ドライバー

パート職、短時間正社員の求人もあり

入職祝金 **15万円**

介護採用サイト

看護師 ■訪問看護ステーション ■デイサービス ■施設看護師

パート職、短時間正社員、非掲載求人もあり

入職祝金 **15万円**

看護採用サイト

ケアマネジャー 入職祝金 **15万円**

初めての方でも安心です! 講師を招いての研修会を年間20回開催

ケアマネ採用サイト

施設介護スタッフ

月給例 **26万円**～(夜勤4回手当含む)
介護福祉士は+資格手当 **15,000円**

施設夜勤専属

日給 **23,000円** 16:30～翌9:30(休憩180分)
日給 **20,000円** 17:00～翌9:00(休憩180分)

その他の有料老人ホーム

- 堺区今池町
- 北区東浅香山町
- 西区上野芝向ヶ丘町
- 中区平井
- 中区土塔町

デイサービス

月給例 **23万円**～+各種手当(送迎、入浴)
食事補助あり(300円/食)

勤務地

- 堺区大仙中町
- 堺区今池町
- 北区東浅香山町
- 西区上野芝向ヶ丘町
- 中区土塔町
- 南区大庭寺

パート、送迎ドライバー同時募集

パート **1,320円**～+各種手当(介護福祉士)
送迎ドライバー **1,200円**～(無資格可)

施設看護スタッフ

月給**33万円**+その他手当
+夜勤手当**15,000円**(5回程度)

施設夜勤専属

日給 **23,000円** 16:00～翌9:00(休憩180分)
日給 **21,000円** 17:00～翌9:00(休憩180分)

その他の有料老人ホーム

- 堺区今池町
- 北区東浅香山町
- 西区上野芝向ヶ丘町

在宅への訪問看護

月給**33万円**+その他手当
+インセンティブ

3,000円/件(71件～80件)
4,000円/件(81件～90件)
5,000円/件(91件～)

事務所

- 堺区一条通
- 北区東浅香山町
- 西区上野芝向ヶ丘町
- 大阪市東住吉区長居(2月オープン)

基本給 25万円～ 勤務時間 8:45～17:45
休日 土・日、祝日(年間休日127日)

その他の手当

- 主任ケアマネ手当 15,000円/月
- 新規プラン手当 1,500円/件
- ターミナルケアプラン 3,000円/件
- オンコール対応手当 500円/日
- インセンティブ手当(31件目から) 5,000円～7,000円/件
- 母子手当 5,000円/月1人当たり
- 通勤手当 25,000円まで/月

勤務地

- 堺区一条通
- 堺区今池町
- 北区東浅香山
- 西区上野芝向ヶ丘
- 南区大庭寺

携帯電話 ノートPC 支給

テレワーク 直行直帰 推奨

法定研修 更新研修、主任ケアマネ研修 全額費用負担あり

- 主任介護支援専門員更新研修 **36,500円**
- 専門研修課程I **41,620円**
- 専門研修課程II **30,300円**

母子手当 1人目10,000円 2人目から5,000円 土日祝手当 3,000円/日 通勤手当 25,000円/月まで

礼拝ができる老人ホーム
晴れる家
HARERUYA

テレビ番組「ライフライン」に
CM放送中! サンテレビ 日 AM7:00～

シャローム株式会社
(公財)日本ホスピス・緩和ケア研究振興財団 法人賛助会員
日本キングスガーデン連合所属

やすらぎの介護
シャローム
shalom group

求人のご応募/入居のお問合せ 気軽にお電話ください

0120-998-414

シャローム株式会社 堺市堺区大仙中町6-24 (受付時間:月～金 9:00～17:30)

好評連載中! 「冊子のちのことば」で
シャローム副会長のエッセイ
『まだまだ花咲きまっせ』
おせいさん、介護街道爆走中
俣木聖子(おせいさん)
2000年に夫泰三が介護支援事業
会社「シャローム」を創業したことを
機に、その運営に携わる。